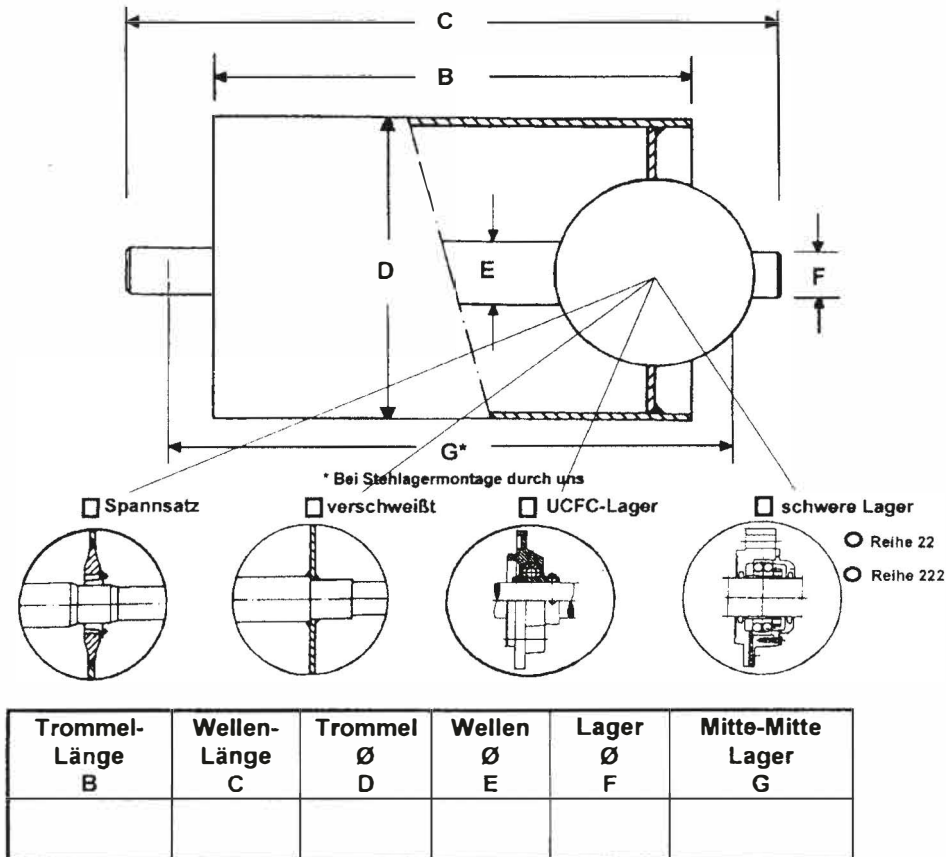


Anfrage  / Bestellung

Stückzahl: \_\_\_\_\_ Termin: \_\_\_\_\_



Trommelmantel  zylindrisch     ballig

Gummierung  nein     ja ○ 7 mm glatt, ○ 8 mm raut., ○ 10 mm raut., ○ \_\_\_\_\_

Anstrich  Komplet     nur Stirnseiten     ohne     Sonderanstrich

**Nur außengelagerte Trommeln**

**Nur innengelagerte Trommeln**

Stehlager  ohne Stehlager

mit Stehlager

Lagerreihe ○ 12 (Pendelkugellager)

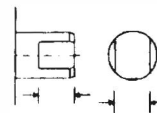
○ 22 (Pendelkugellager)

○ 222 (Pendelrollenlager) Standard

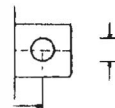


**Andere Wellenenden**

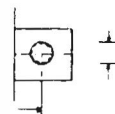
abgedreht, rund



mit Schlüsselfläche



mit Querbohrung



Bohrung mit Gewinde

REHA Fördertechnik GmbH  
Lermunder Str. 4  
31195 Lamspringe-Neuhof  
Tel. 05183 - 501315  
Fax 05183 - 501317